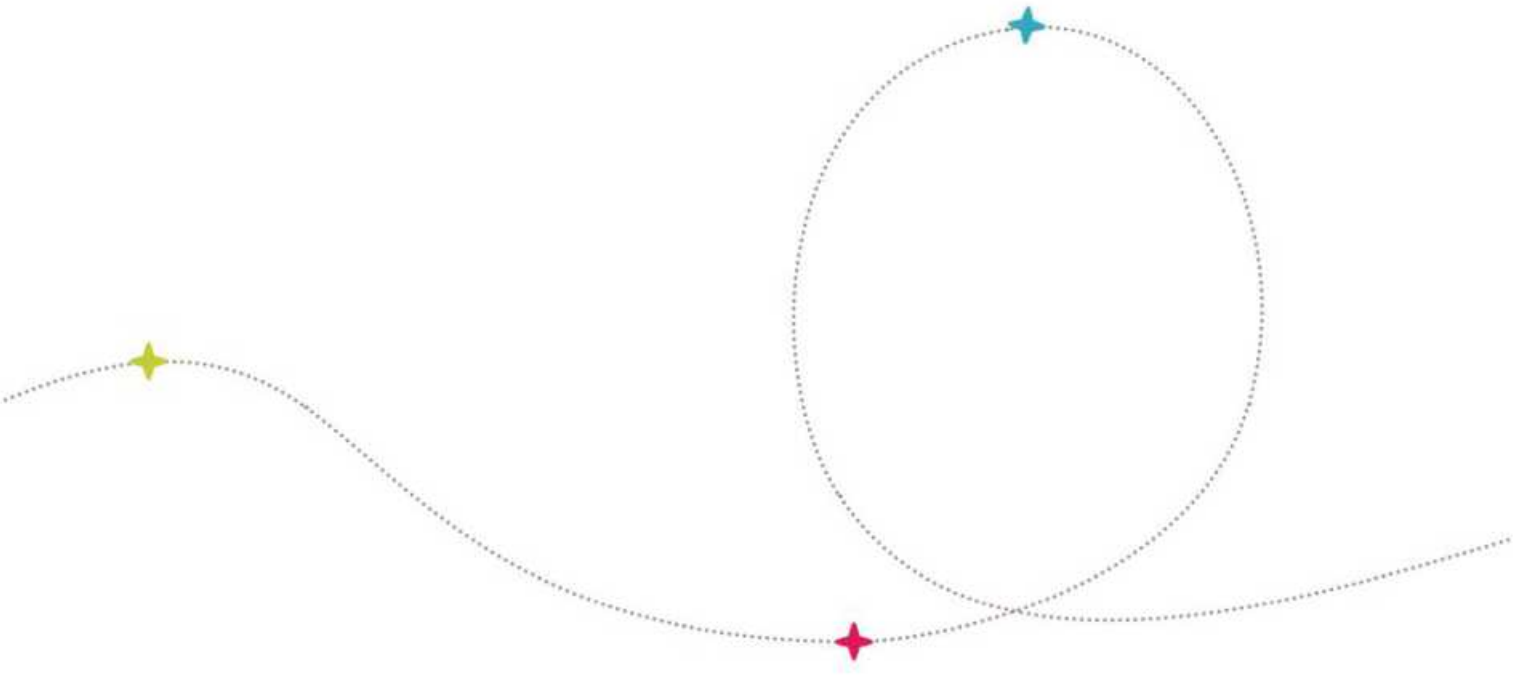


Livret d'information



CERFOS
Centre de
Formation Continue
FONDATION BON SAUVEUR DE LA MANCHE



SOMMAIRE

Présentation du CERFOS **P1**

Description générale
L'offre de formation
L'équipe

Informations utiles **P2**

La Communication
Les locaux pédagogiques
Les repas
Les horaires d'ouverture et de fermeture
Les accès
Le parking
L'accessibilité des personnes en situation de handicap

Notes personnelles **P5**

Nous contacter **P6**

Présentation du CERFOS

Description générale

Le CERFOS est l'organisme de formation continue de la Fondation Bon Sauveur de la Manche.

La Fondation regroupe différents établissements répartis sur le centre et le nord du département de la Manche :

- Un **Centre Hospitalier Spécialisé** en santé mentale composé de :
 - Deux pôles de psychiatrie adulte, un pôle psychiatrie de l'enfant et de l'adolescent et un pôle d'addictologie.
- Une **Direction des Accompagnements Médico-Sociaux** composée de :
 - Département Personnes Agées : deux EHPAD répartis sur trois sites géographiques, une plateforme d'accompagnement et de répit nord et centre Manche,
 - Département personnes en situation de handicap : une Maison d'Accueil Spécialisée, un Institut Médico Educatif, un Foyer d'Accueil Médicalisé réparti sur deux sites géographiques, un Foyer Occupationnel et d'Accueil et un Foyer d'hébergement ESAT,
 - Département Accompagnement par le Travail : deux Etablissements et Services d'Aide par le Travail (ESAT) et une entreprise adaptée,
 - Département Prestations en Milieu Ordinaire et Logements Accompagnés : un Foyer, un Service d'Accompagnement Médico-Social pour Adultes Handicapés (SAMSAH) répartis sur 3 sites géographiques, un Service d'Accueil Temporaire et un Service d'Accompagnement à la Vie Sociale (SAVS), un Service Alternative à Domicile (SAD), une Résidence Accueil répartie sur 2 sites géographiques et un service des Majeurs Protégés.

Le CERFOS est situé sur le site de Picauville et est agréé depuis 2006 (Numéro d'agrément : 25500023450), en lien avec l'Institut de Formation des Aides Soignants.

L'offre de formation

Les actions de formation du CERFOS ne sont pas figées, elles font l'objet d'ajustements pour une adaptation aux contextes et aux besoins de chaque structure. L'objectif étant que l'offre soit au plus proche de vos besoins.

Chacune des formations proposées par le CERFOS peut être mise en place en intra ou dans notre propre centre de formation.

Les thématiques de formation que le CERFOS propose sont diversifiées et en lien direct avec l'expertise reconnue de la Fondation Bon Sauveur de la Manche en santé mentale. En lien avec les besoins identifiés du territoire, l'axe principal développé est la connaissance de la psychiatrie (base ou approfondie selon l'expérience des stagiaires). N'hésitez pas à nous contacter pour envisager notre prochaine collaboration.

Le coût de formation et les modalités de financement.

Pour toute demande de devis, vous pouvez contacter le secrétariat du CERFOS ou vous référez au coût indiqué sur le programme de formation inter établissement.

Conditions Générales de Vente.

Les CGV sont accessibles sur le site internet de la Fondation Bon Sauveur de la Manche, rubrique CERFOS.

L'équipe

Le CERFOS dispose d'une Responsable et d'une assistante pour répondre aux diverses sollicitations des partenaires en lien avec les besoins de formation. La responsable et l'assistante sont chargées de l'organisation des actions de formation, de l'évaluation du besoin à la facturation client.

Une équipe dédiée de formateurs en activité est rattachée au CERFOS pour l'animation des sessions de formation. Le CERFOS s'appuie sur les ressources humaines de la Fondation Bon Sauveur de la Manche sur la base de leur expérience de la santé mentale, de leur pédagogie et de leur connaissance terrain.

En fonction des besoins, le CERFOS peut solliciter des professionnels au-delà du réseau de formateurs dédiés qui sauront répondre le mieux à la demande du client.

Informations utiles

La communication

Les stagiaires en formation ont accès aux documents utiles (règlement intérieur, livret d'accueil, conditions générales de vente, questionnaire de recueil des besoins de formation) sur le site internet de la Fondation Bon Sauveur de la Manche, rubrique CERFOS (www.fbs50.fr/formation/cerfos/), communiqué sur la convocation à la formation.

L'affichage des salles de formation est fait à l'entrée de l'organisme.

Les locaux pédagogiques

Le CERFOS utilise, pour les formations ayant lieu dans ses locaux (inter ou à la demande du client), les locaux pédagogiques de l'Institut de Formation des Aides-Soignants de la Fondation Bon Sauveur de la Manche situés à Picauville.

Réparti sur trois niveaux, il représente une surface totale de 1080 m² comprenant sept salles de cours, une salle de conférences, deux salles de pratiques, une salle informatique, une salle de pause et un centre de documentation (dont les ouvrages sont accessibles en libre consultation aux heures d'ouverture du secrétariat).

Malgré son architecture, l'établissement offre une accessibilité aux personnes en situation de handicap. Merci de nous contacter avant l'organisation de votre formation.



Les repas

Les stagiaires en formation ont la possibilité de se restaurer au self du personnel de la Fondation Bon Sauveur de la Manche.

Le tarif d'un repas est de 6,93 euros.

Le self ne pouvant réaliser de transaction, une feuille d'épargement est signée puis transmise pour facturation après la formation au client, selon les modalités retenues à l'inscription (stagiaire en direct ou établissement financeur).

Les horaires d'ouverture et de fermeture

Le CERFOS est ouvert au public du :
lundi au vendredi (sauf jours fériés)
de **8h30 à 12h30** et de **13h30 à 16h45**, adaptables aux horaires prévus de formation.

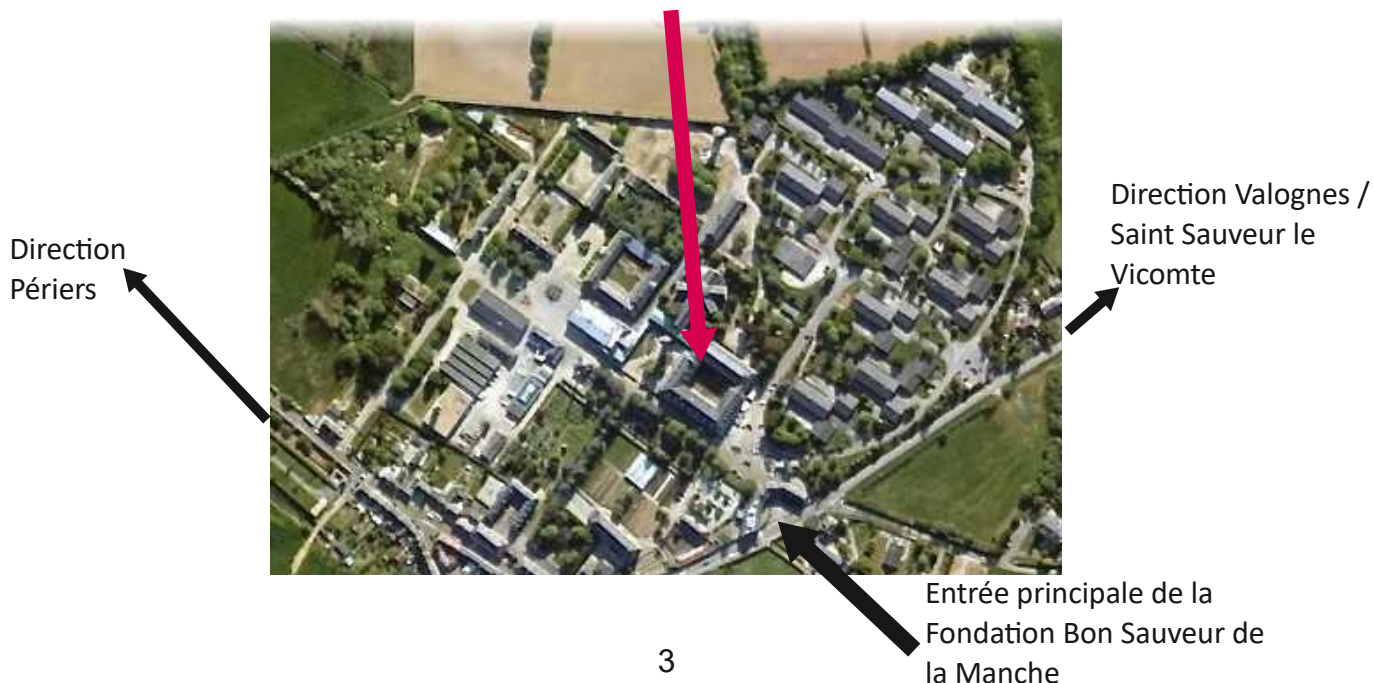
Les accès

Les bureaux administratifs du CERFOS se trouvent au sein de l'Institut de Formation des Aides-Soignants de la Fondation Bon Sauveur de la Manche à Picauville, à proximité de :

- CARENTAN, (desserte ferroviaire TER) 15 Kilomètres
- CHERBOURG, 40 Kilomètres
- LA HAYE DU PUIITS, 15 kilomètres
- PERIERS, 25 kilomètres
- VALOGNES, 15 Kilomètres

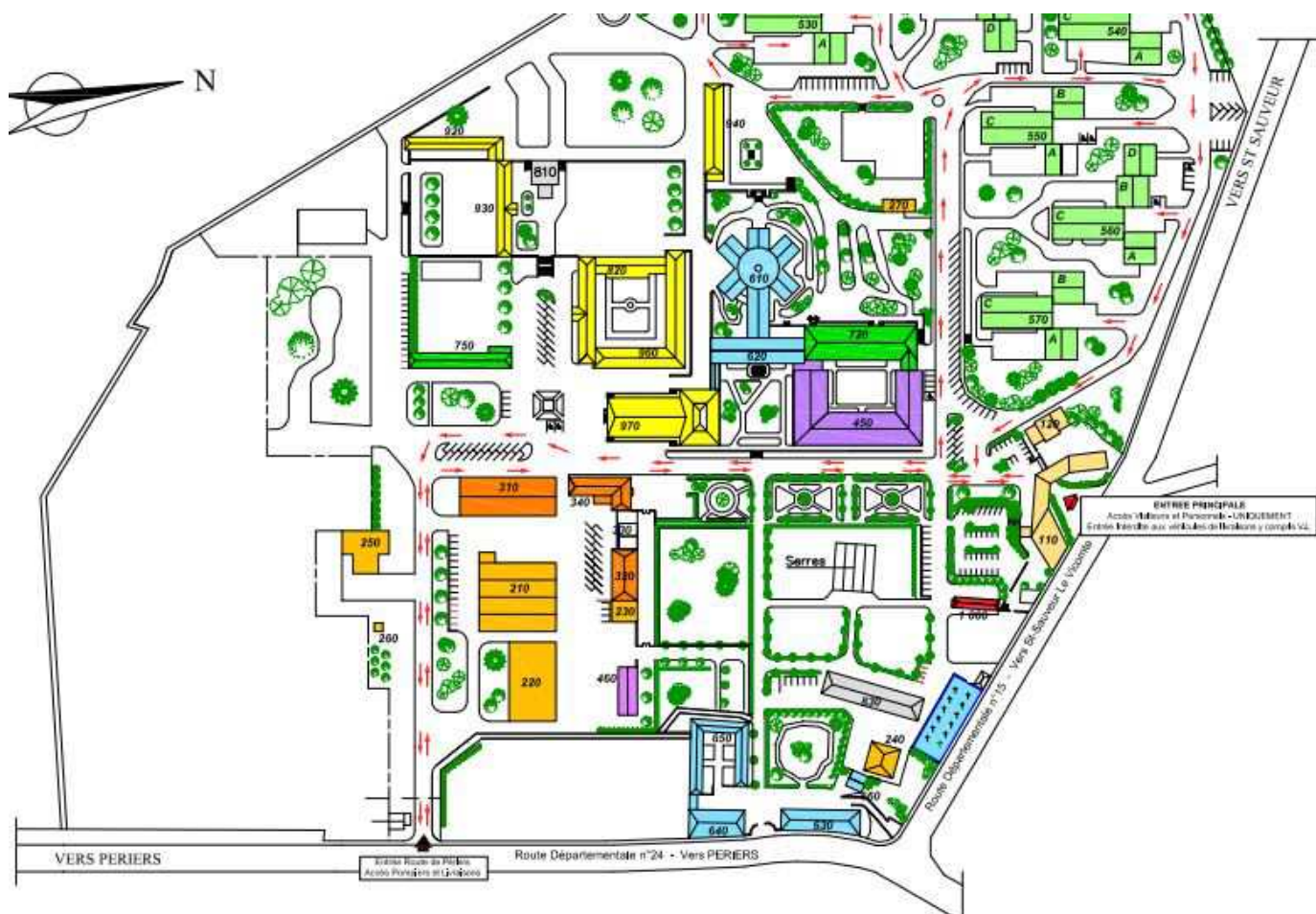
Accès Fondation Bon Sauveur de la Manche, site de Picauville

**Institut de Formation
des Aides-Soignants / CERFOS**



Le parking

Un parking est mis à disposition à côté de l'IFAS, il est indiqué par des panneaux au sein du site de la Fondation Bon Sauveur de la Manche.



L'accessibilité des personnes en situation de handicap

Nos locaux sont accessibles aux personnes à mobilité réduite.

Notre organisme de formation s'engage dans l'accueil et l'accompagnement des personnes en situation de handicap. En fonction des besoins des stagiaires et de leurs conditions (situation de handicap, ...), le rythme de la formation pourra être discuté de sorte à envisager l'adaptation du déroulé pédagogique aux besoins identifiés.

Si vous êtes en situation de handicap et vous souhaitez savoir si votre handicap est compatible avec la formation envisagée, merci de contacter Charlotte Eyhrabide, Assistante Cerfos au 02.33.21.84.18.

Notes personnelles

313 stagiaires ont suivi la formation « Premiers secours en santé mentale » en 2025.

100% des participants ont déclaré être satisfaits de leur formation*.

*Enquête de satisfaction 2025.

CERFOS

Fondation Bon Sauveur de la Manche - 50360 PICAUVILLE

Téléphone : **02 33 21 84 18**
Courriel : **pole.formation@fbs50.fr**

N° de déclaration d'activité : 25500023450 - N° SIRET 780 901 559 00721

Laëtitia MOISANT, Responsable CERFOS - référente Administrative, pédagogique et handicap.
Charlotte EYHRABIDE, Assistante.

Vous pouvez également nous suivre sur Internet & Facebook :

www.fbs50.fr



@fbsmanche



Fondation Bon Sauveur de la Manche



audacieuse pour mieux servir



■ ■ RÉPUBLIQUE FRANÇAISE

La certification qualité a été délivrée au titre de la catégorie d'action suivante :
ACTIONS DE FORMATION



La Fondation Bon Sauveur de la Manche est adhérente à la FEHAP (Fédération des Etablissements Hospitaliers et d'Aide à la Personne, privés solidaires).